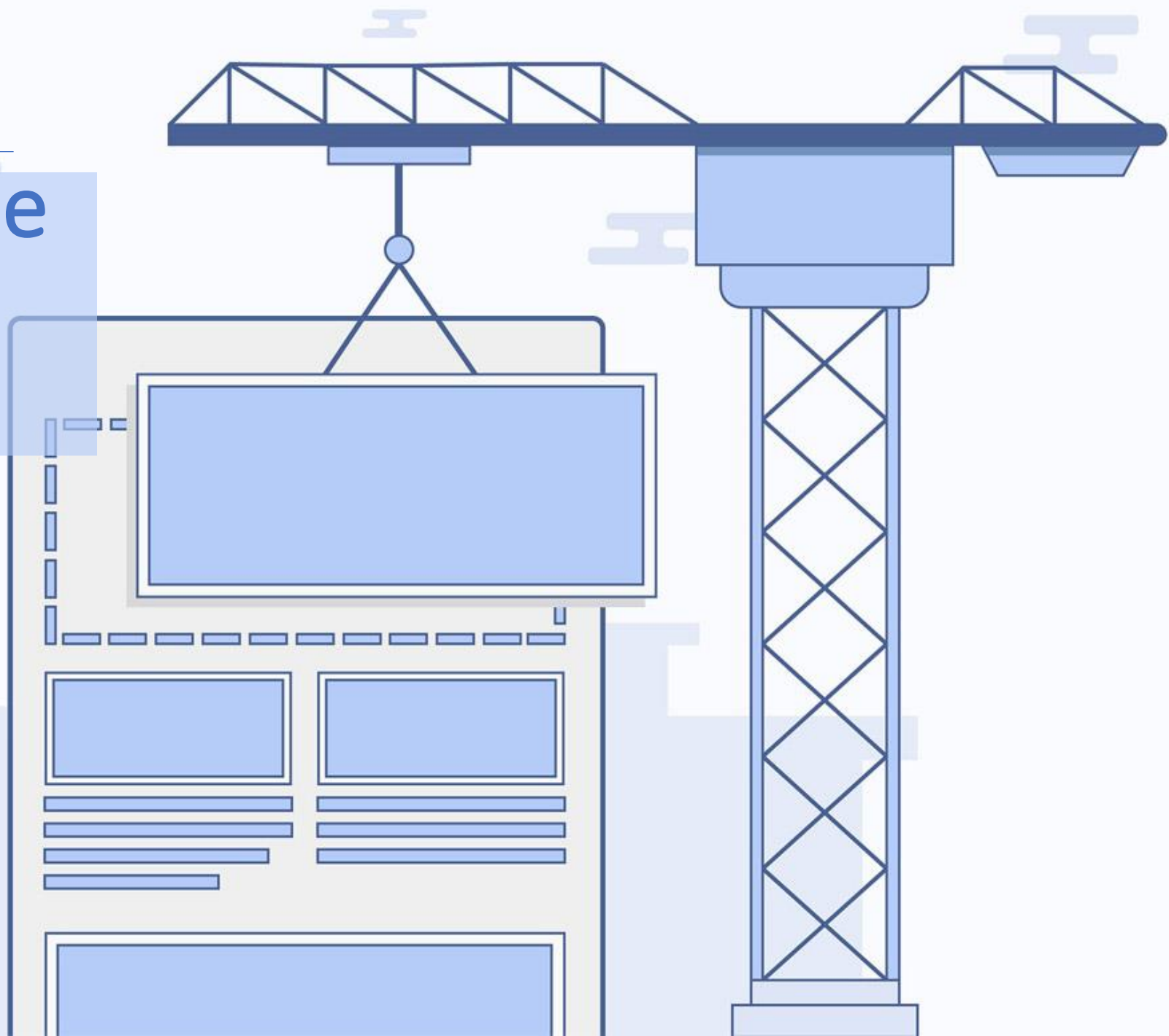
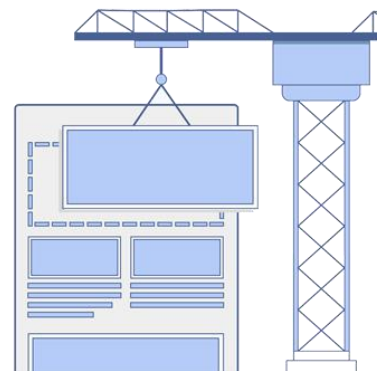


ОАО “Управление  
механизации  
№91”



ОАО “Управление механизации №91” предлагает большой выбор кранов большой грузоподъемности, от 25 до **160 тонн**. Аренда предоставляется по часам или сменам в любую точку Беларуси. Наша организация одна из немногих кто обладает большим выбором техники для подъемов груза от автокранов до башенных кранов. Бывают сложные или нестандартные грузы, его вес или высота подъема ограничивают возможности обычного автокрана. **Автокран LIEBHERR LTM 1160** может поднимать до 160 тонн на высоту подъема башенного крана.



# Мы предлагаем в аренду следующую технику:

**Башенный кран КБМ-401П**



Грузоподъемность – 10 т  
Вылет стрелы – до 40м  
Высота подъема – до 74 м

01

**Автомобильный кран  
LIEBHERR LTM 1160-5.1**



Грузоподъемность – 160 т  
Вылет стрелы – до 70 м  
Высота подъема – до 93 м

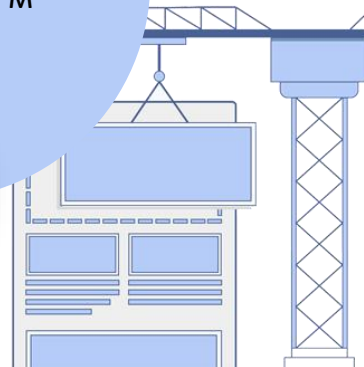
02

**Автокран Машека  
КС-55727-7**



Грузоподъемность – 25 т  
Вылет стрелы – до 20 м  
Высота подъема – до 27,1 м

03

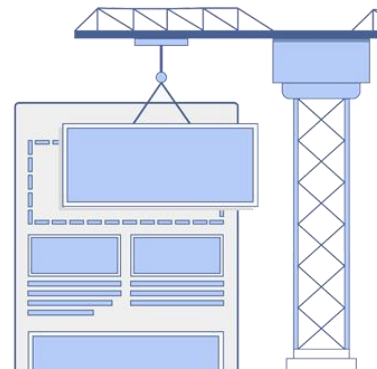


# Также предлагаем услуги автомобильных грузоперевозок:

**Седельный тягач МАЗ-643028 с прицепом МАЗ-975800**



01

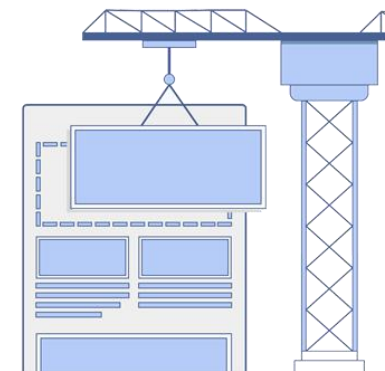


# Услуги по монтажу / демонтажу башенных кранов, укладке подкрановых путей

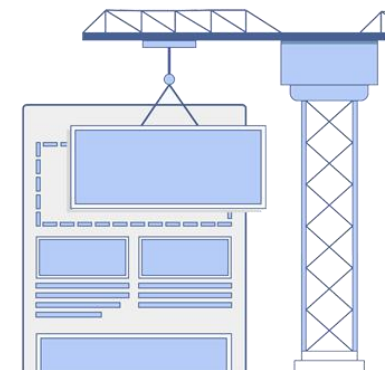


01

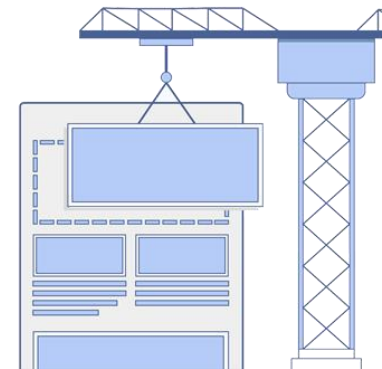
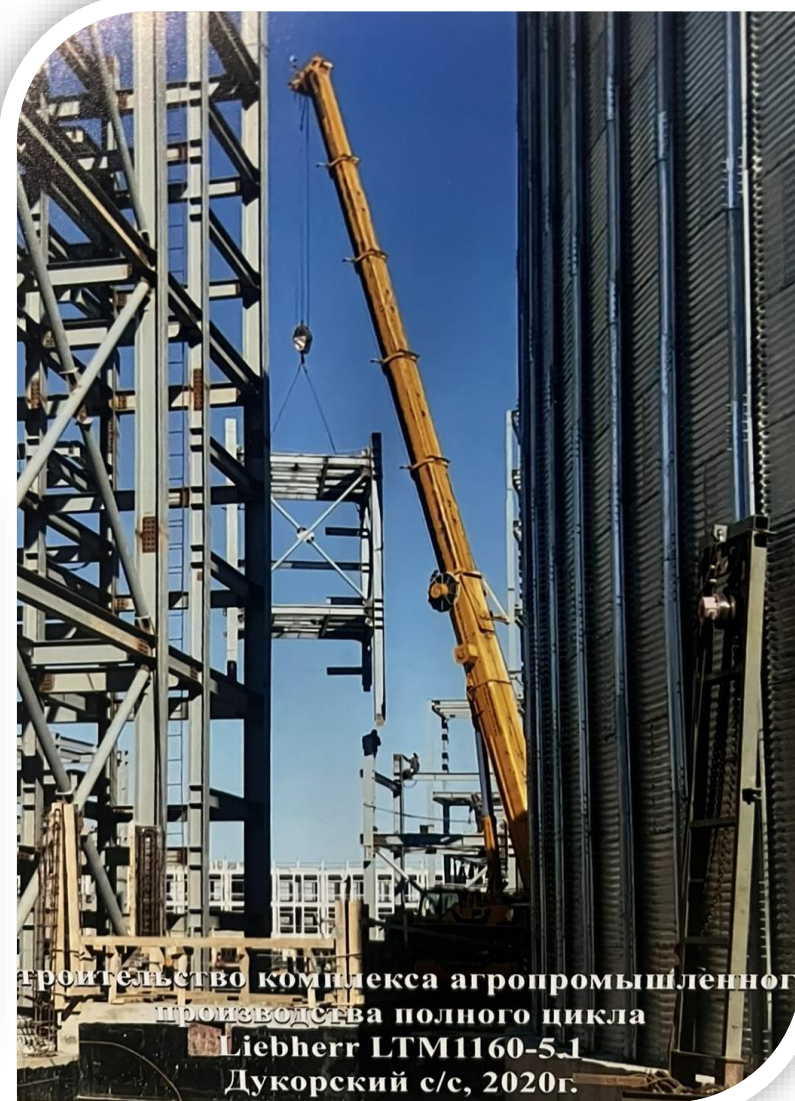
Лицензия на право осуществления деятельности в области промышленной безопасности № 16200000003654 выдана Министерством по чрезвычайным ситуациям Республики Беларусь.



# Наша техника участвовала в строительстве крупнейших объектов Беларуси



# Наша техника участвовала в строительстве крупнейших объектов Беларуси



# Надеемся на взаимовыгодное сотрудничество!

Заявки оставлять по телефонам:

+375 17 304-47-01 – диспетчерская;

+375 33 300-40-08 – Сопчак Николай Андреевич  
(начальник участка башенных кранов);

+375 29 261-27-12 – Беленкевич Леонид Евгеньевич  
(прораб участка монтажных кранов);

+375 33 300-40-16 – Мукасеев Александр Иванович  
(прораб автотранспортного участка).

E-mail: [info@um-91.by](mailto:info@um-91.by)

