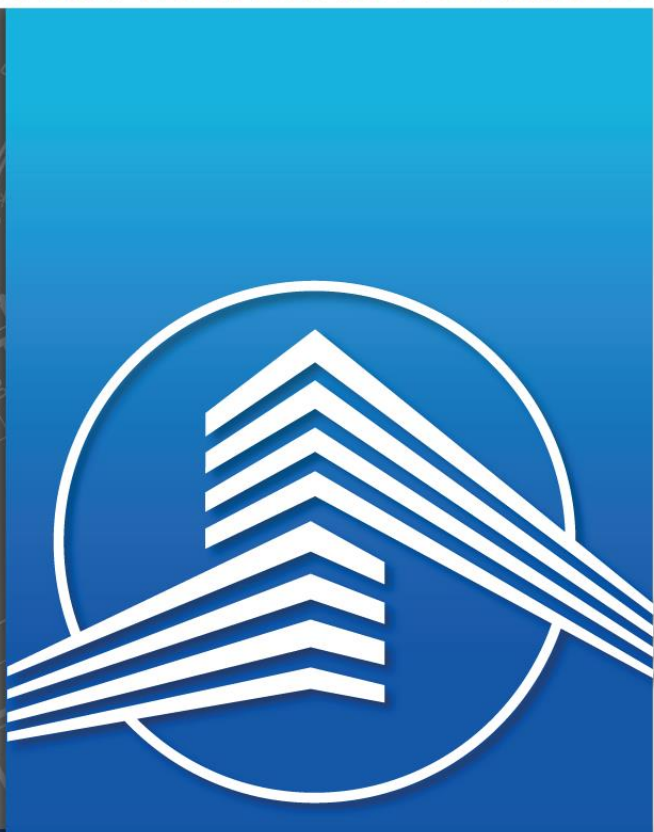


**МИНИСТЕРСТВО АРХИТЕКТУРЫ И СТРОИТЕЛЬСТВА РЕСПУБЛИКИ БЕЛАРУСЬ**



Государственное предприятие  
**ИНСТИТУТ ЖИЛИЩА -**

**НИПТИС**

**ИМ. АТАЕВА С.С.**



Республиканское унитарное предприятие

## ИНСТИТУТ ЖИЛИЩА - НИПТИС им. АТАЕВА С.С.



Государственное предприятие  
«Институт жилища – НИПТИС им. Атаева С.С.»  
в установленном порядке **аккредитован**  
**как научная организация**  
(Свидетельство об аккредитации  
от 30.06.2021 № 5)

Институт имеет аттестаты соответствия  
первой категории:

**– на право осуществления функций  
генерального проектировщика**  
(№ 0000002-ГП)

**– на право разработки разделов  
проектной документации для объектов  
строительства первого - четвертого  
классов сложности**  
(№ 0000002-ПР)

**– на право осуществления  
обследования зданий и сооружений**  
(№ 0000001-ОБИ)



Республиканское унитарное предприятие

**ИНСТИТУТ ЖИЛИЩА -  
НИПТИС им. АТАЕВА С.С.**

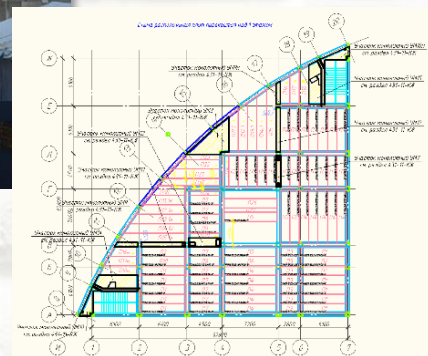
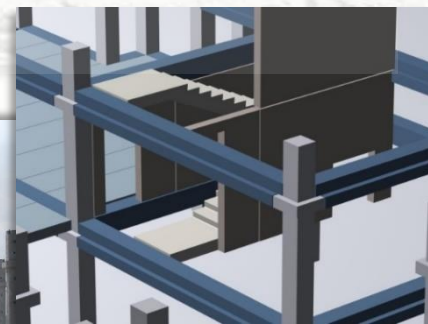


Институт располагает официальными правами на осуществление деятельности: **в области промышленной безопасности** (лицензия № 33133/866-1), а также **по обеспечению пожарной безопасности** (лицензия № 02300/57)

Кроме того, институт предоставляет **сертифицированные услуги по энергетическому обследованию организаций**, соответствующие требованиям СТБ 1691 (сертификат соответствия № BY/112 04.17.003.02 00604, действителен до 05.04.2028 г.)

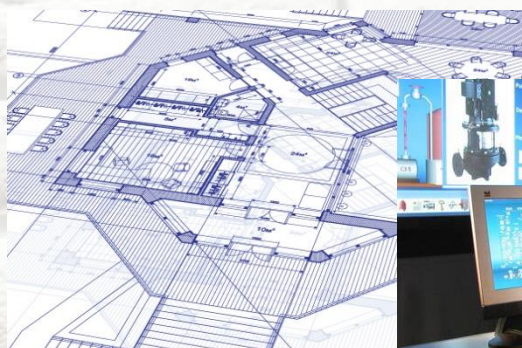
## **ОСНОВНЫЕ НАПРАВЛЕНИЯ ДЕЯТЕЛЬНОСТИ**

- ✓ **исследования и разработки перспективных конструктивно-технологических систем жилых и общественных зданий индустриального домостроения**



- ✓ **РАЗРАБОТКА ТЕХНИЧЕСКИХ И ПРОЕКТНЫХ РЕШЕНИЙ ЭНЕРГОЭФФЕКТИВНЫХ ЖИЛЫХ И ОБЩЕСТВЕННЫХ ЗДАНИЙ, ИХ ЭНЕРГОСБЕРЕГАЮЩЕГО ИНЖЕНЕРНОГО ОБОРУДОВАНИЯ, В ТОМ ЧИСЛЕ С ИСПОЛЬЗОВАНИЕМ ВТОРИЧНЫХ И ВОЗОБНОВЛЯЕМЫХ ИСТОЧНИКОВ ЭНЕРГИИ**

**✓ РАЗРАБОТКА КОНЦЕПТУАЛЬНЫХ,  
ТЕХНИЧЕСКИХ И ПРОЕКТНЫХ  
РЕШЕНИЙ КОМПЛЕКСНОЙ  
РЕКОНСТРУКЦИИ И ТЕПЛОВОЙ  
МОДЕРНИЗАЦИИ СУЩЕСТВУЮЩЕЙ  
ЖИЛОЙ ЗАСТРОЙКИ**



**✓ РАЗРАБОТКА И ВНЕДРЕНИЕ  
АВТОМАТИЗИРОВАННЫХ  
ИНФОРМАЦИОННЫХ  
СИСТЕМ УПРАВЛЕНИЯ  
И КОНТРОЛЯ  
В СТРОИТЕЛЬНОМ  
КОМПЛЕКСЕ**

**✓ НАУЧНО-МЕТОДИЧЕСКОЕ  
ОБЕСПЕЧЕНИЕ ФОРМИРОВАНИЯ  
И РЕАЛИЗАЦИИ  
ГОСУДАРСТВЕННОЙ ЖИЛИЩНОЙ  
ПОЛИТИКИ С УЧЕТОМ РЕАЛЬНЫХ  
СОЦИАЛЬНО-ЭКОНОМИЧЕСКИХ  
И ДЕМОГРАФИЧЕСКИХ УСЛОВИЙ**



## СТРОИТЕЛЬСТВО ЖИЛЬЯ В БЕЛАРУСИ



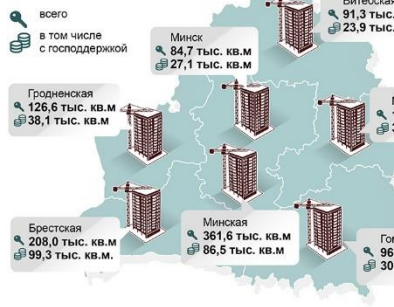
В январе – апреле 2023 года организация  
собственности построено 10,5 тыс. новы  
Введено в эксплуатацию 1069,8 тыс. кв  
площади жилья.

■ Для граждан, состоящих на учете нуждающихся в улучшении жилищных условий, построено 457,1 тыс. кв.м, или 42,7% от общего объема жилья (из них с государственной поддержкой - 342,2 тыс. кв.м).



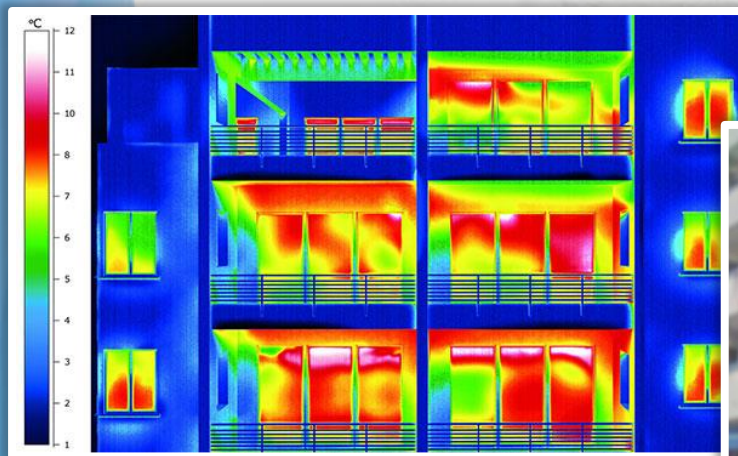
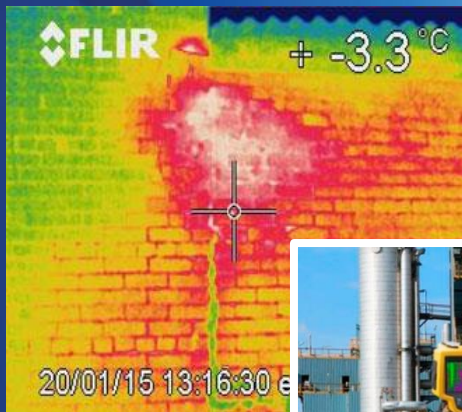
В сельских населенных пунктах - 429,4 тыс. кв.м жилья или 40,1% от общего ввода по Беларуси.

### ВВЕДЕНО В ЭКСПЛУАТАЦИЮ ПО ОБЛАСТЯМ И Г.МИНСКУ



**✓ РАЗРАБОТКА ТЕХНИКО-  
ЭКОНОМИЧЕСКИХ ОБОСНОВАНИЙ  
И ПРОЕКТОВ РЕКОНСТРУКЦИИ  
И ТЕХНОЛОГИЧЕСКОГО  
ПЕРЕВООРУЖЕНИЯ ПРЕДПРИЯТИЙ  
ИНДУСТРИАЛЬНОГО ДОМОСТРОЕНИЯ  
И СБОРНОГО ЖЕЛЕЗОБЕТОНА**

**✓ ОБСЛЕДОВАНИЕ  
СОСТОЯНИЯ ЗДАНИЙ  
И СООРУЖЕНИЙ**



**✓ ЭНЕРГОАУДИТ  
ПРЕДПРИЯТИЙ  
И ОРГАНИЗАЦИЙ ОТРАСЛИ**